



Visite la página TRAXXAS.com/manuals para descargar el instrucciones en su idioma.

Auf TRAXXAS.com/manuals können Sie anleitung in Ihrer Sprache downloaden.

High-Current Connector Power Tap Installation Instructions

Covers Parts #6541X, 6549

Kit contents:

- Power tap
- Power tap cover
- 2.6x8mm button-head cap screws (2)

Tools needed:

- 2.0mm hex wrench

DO NOT install the power tap on vehicles with dual battery configurations. Incorrect installation of the power tap on the High-Current Connector will cause one of the batteries to short circuit, damage the electronic speed control (ESC), and damage the batteries.



CAUTION: RISK OF DAMAGE TO BATTERIES!

Do not attach the power tap to the battery connector. Attach to the electronic speed control (ESC) connector only. Always disconnect the battery from the ESC when not in use to prevent the possibility of over-discharge.

CAUTION: RISK OF DAMAGE TO ACCESSORIES!

Note the polarity and wire color on the pre-installed wires on the power tap. Ensure the polarity is correct during installation on the High-Current Connector: red (+) (positive), black (-) (negative).

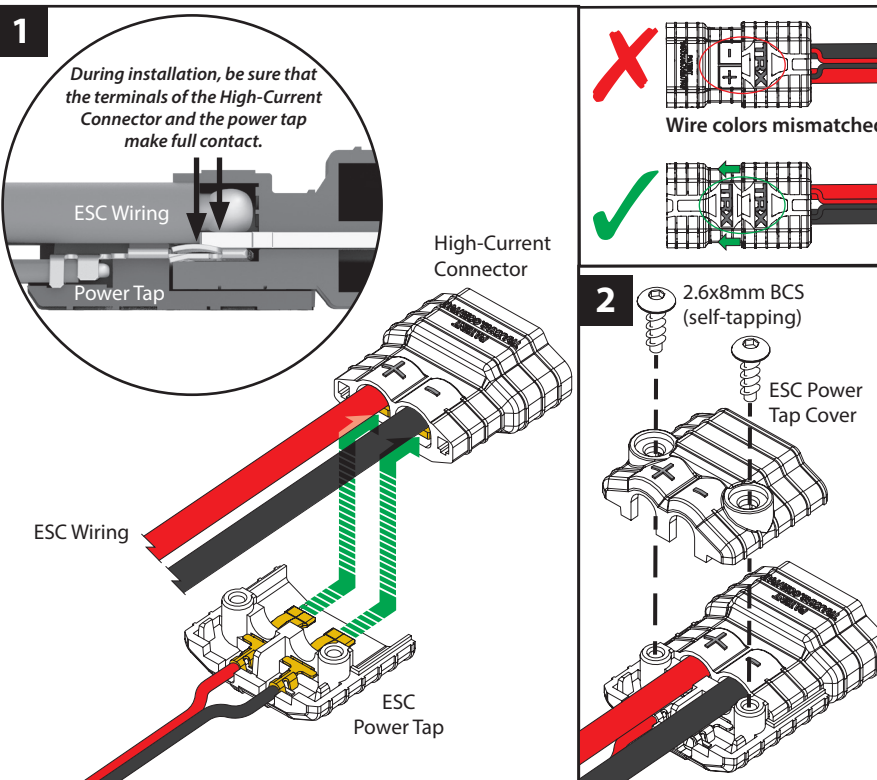
Installation:

1. Attach the power tap to the High-Current Connector of the electronic speed control (ESC) on your model.
2. Install the cover on the power tap using the included 2.6x8mm BCS (2).

If you have questions or need technical assistance, call Traxxas at

1-888-TRAXXAS

(1-888-872-9927) (U.S. residents only)



TRAXXAS.COM

Traxxas, 6250 Traxxas Way, McKinney, TX 75070, Phone: 972-549-3000, Fax: 972-549-3011, e-mail: support@Traxxas.com

HKC20062-R03 Rev 201027



Visite la página TRAXXAS.com/manuals para descargar el instrucciones en su idioma.

Auf TRAXXAS.com/manuals können Sie anleitung in Ihrer Sprache downloaden.

Instructions d'installation de la prise électrique du connecteur haut courant

Concerne les pièces #6541X, 6549

Contenu du kit :

- Prise de courant
- Couvercle de la prise de courant
- Vis d'assemblage à tête ronde de 2,6 x 8 mm (2)

Outils nécessaires:

- Clé Allen de 2,0 mm



ATTENTION : RISQUE DE DOMMAGES SUR LES BATTERIES !

Ne pas fixer la prise de courant au raccord de batterie. Fixez seulement au connecteur haut courant du contrôleur de vitesse électronique (ESC) seulement. Débranchez toujours la batterie de l'ESC lorsqu'elle n'est pas en marche afin de prévenir toute possibilité de décharge excessive.



ATTENTION : RISQUE DE DOMMAGES AUX ACCESSOIRES !

Les câbles sont pré-installés sur la prise de courant. Noter la polarité et la couleur du câble. Assurez-vous que la polarité est correcte pendant l'installation sur le connecteur haut courant : rouge (+) (positif), noir (-) (négatif).

Installation:

1. Installez la prise de courant de la contrôleur de vitesse électronique (ESC) sur votre modèle.
2. Fixez la couvercle au prise de courant en utilisant les vis d'assemblage à tête ronde de 2,6 x 8 mm (2) incluses.

Si vous avez des questions ou avez besoin d'assistance technique, communiquez avec Traxxas au

+1-972-549-3000

(1-888-872-9927 - uniquement les résidents des États-Unis)

N'INSTALLEZ PAS la prise de courant sur les véhicules dotés de configurations double à alimentation. Une installation incorrecte de la prise de courant sur un connecteur haut courant entraînera un court-circuit de l'une des batteries, endommagera le contrôle de vitesse électronique (ESC) et endommagera les batteries.



MISE EN GARDE

Risque de brûlure.
Câbles chaude.
Ne pas toucher.

1

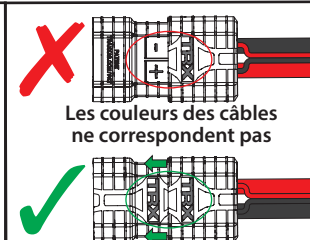
Pendant l'installation, assurez-vous que les bornes du connecteur haut courant et de la prise de courant sont en position de contact direct.

Câblage de l'ESC
Prise de courant

Connecteur haut courant

Câblage de l'ESC

Prise de courant de l'ESC



Les couleurs des câbles ne correspondent pas

2

BCS de 2,6 x 8 mm (autotaraudeuses)

Couvercle de la prise de courant

TRAXXAS.COM

Traxxas, 6250 Traxxas Way, McKinney, TX 75070, Téléphone: 972-549-3000, Fax: 972-549-3011, Adresse de courriel: support@Traxxas.com